

Terral

2617.40 - 2617.49



Producto

Revestimiento mural

Peso

± 263 gr/m², ± 12 oz/yd¹

Descripción

Estriado fino y horizontal con fibras de sisal integrales con acabado metalizado

Combustión retardada

**EN 13501 , B, s2 - d0
ASTM E84 , Pass, A**

Composición

70% pulpa de madera / 20% poliéster / 10% sisal en soporte de papel

Etiquetas



Anchura

± 137 cm, ± 54 inches



Terral

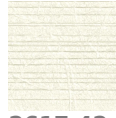
2617.40 - 2617.49



2617.40



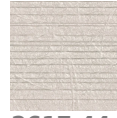
2617.41



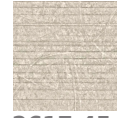
2617.42



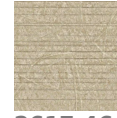
2617.43



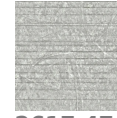
2617.44



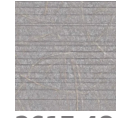
2617.45



2617.46



2617.47



2617.48



2617.49