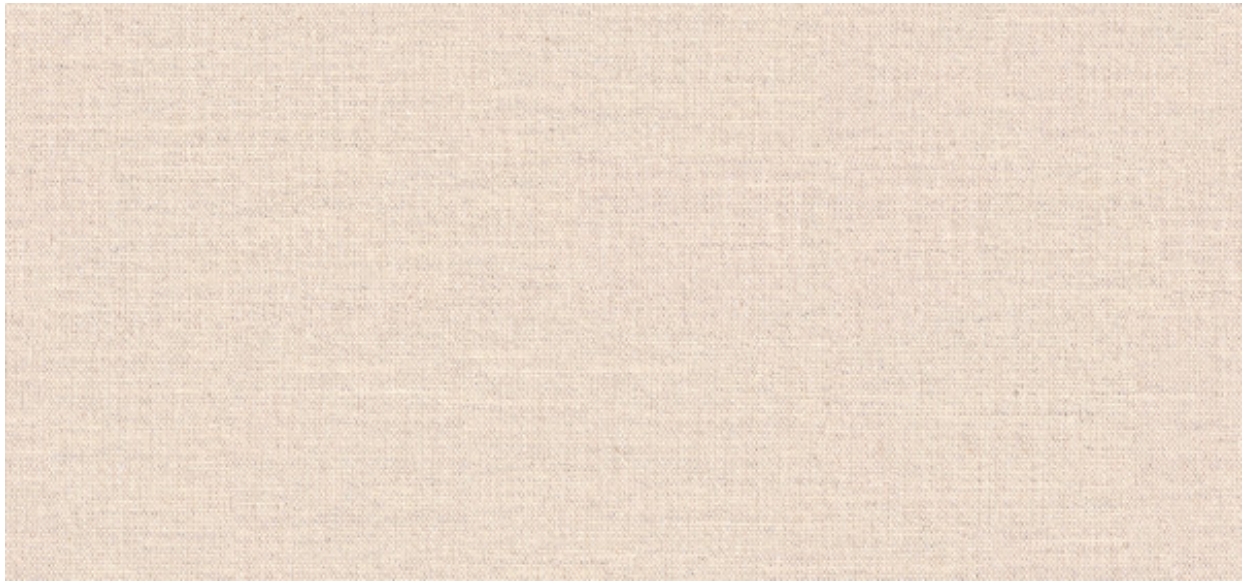


# Spica

2620.86



Producto

**Revestimiento mural**

Peso

**± 409 gr/m<sup>2</sup>, ± 18 oz/yd<sup>1</sup>**

Descripción

**Tejido delicado de mezcla de lino y algodón con el color natural del lino**

Combustión retardada

**EN 13501 , B, s1 - d0  
ASTM E84 , Pass, A**

Composición

**65% lino / 35% algodón**

Etiquetas

Anchura

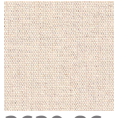
**± 137 cm, ± 54 inches**



# Spica

2620.86

---



2620.86