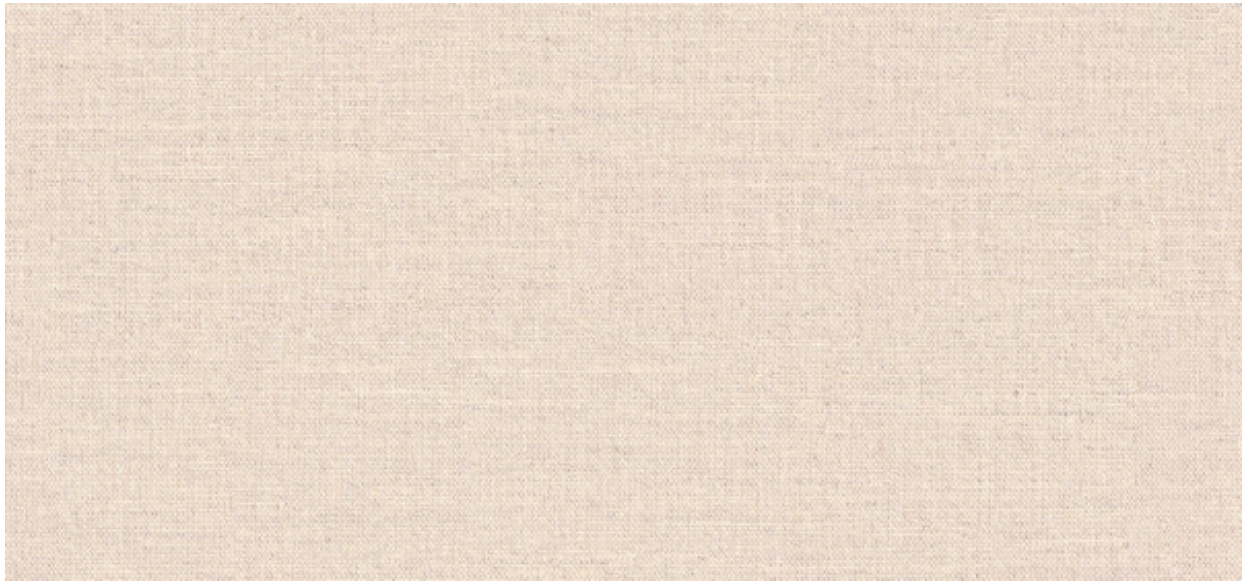


Spica

2620.86



Produkt

Wandbekleidung

Beschreibung

Zartes Leinen- und Baumwollmischgewebe in natürlichen Leinentönen

Zusammensetzung

65% Leinen / 35% Baumwolle

Breite

± 137 cm, ± 54 inches

Gewicht

± 409 gr/m², ± 18 oz/yd¹

Brandschutzklasse

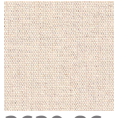
**EN 13501 , B, s1 - d0
ASTM E84 , Pass, A**

Labels



Spica

2620.86



2620.86