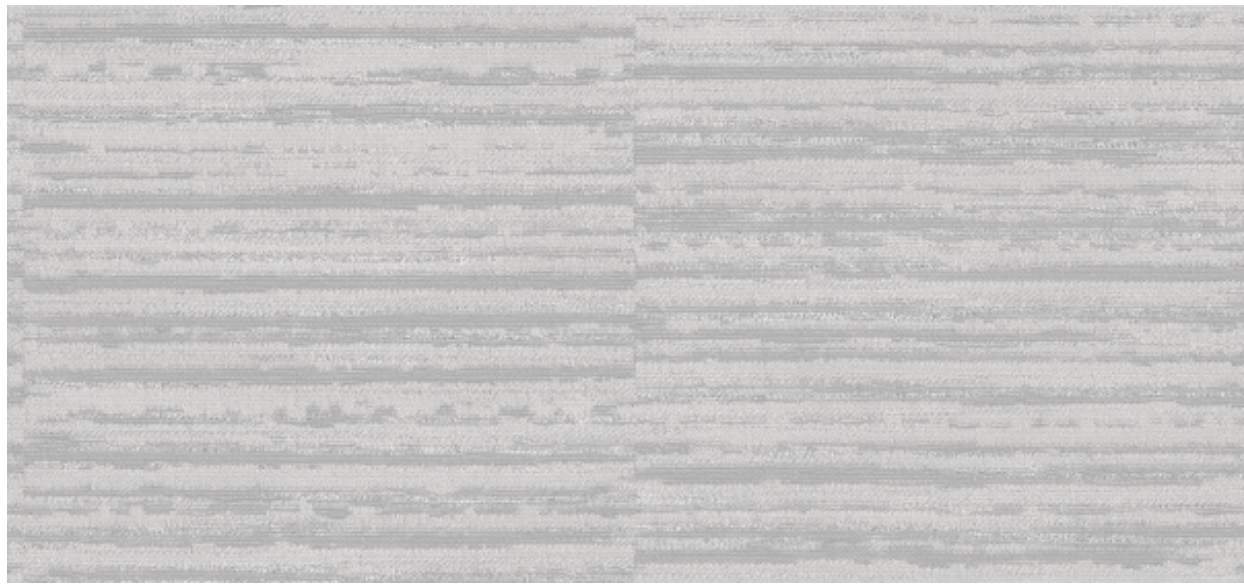


Smooth

2614.10 - 2614.16



Produkt

Okleina ścienna

Opis

Połyskliwa tkanina z efektem poziomych linii

Skład

70% poliester / 30% bawełna na nośniku papierowym

Szerokość

± 137 cm, ± 54 inches

Gramatura

± 453 gr/m², ± 20 oz/yd¹

Odporność ogniowa

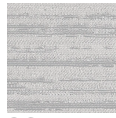
**EN 13501 , B, s2 - d0
ASTM E84 , Pass, A**

Etykiety



Smooth

2614.10 - 2614.16



2614.14



2614.15



2614.16



2614.11



2614.10



2614.12



2614.13