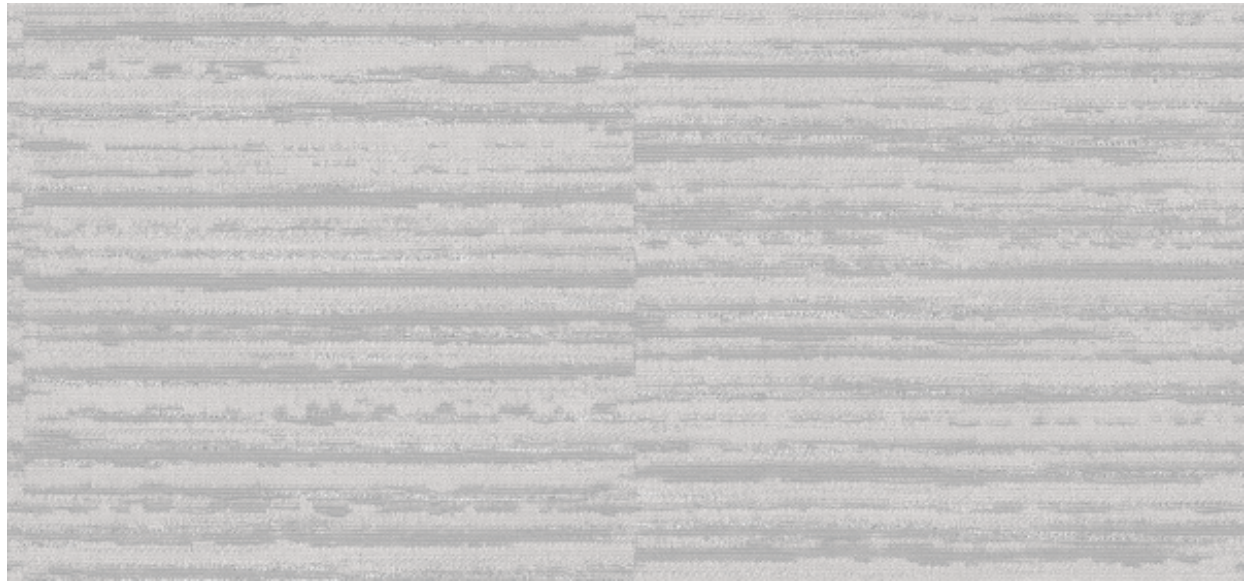


Smooth

2614.10 - 2614.16



Prodotto
Rivestimenti murali

Descrizione
Tessuto con effetto orizzontale in lucentezza

Composizione
70% poliestere / 30% cotone su un supporto in carta

Larghezza
± 137 cm, ± 54 inches

Peso
± 453 gr/m², ± 20 oz/yd¹

Resistenza al fuoco
EN 13501 , B, s2 - d0
ASTM E84 , Pass, A

Etichette



Smooth

2614.10 - 2614.16



2614.14



2614.15



2614.16



2614.11



2614.10



2614.12



2614.13