

Sinkiang

2105.01 – 2105.09



Produkt

Okleina ścienna

Opis

Okleina ścienna wykonana w 100% z surowego jedwabiu, o matowym, dwukolorowym, nieregularnym wzorze, wykonana ręcznie przy użyciu poziomej przędzy typu słu

Skład

100% silk on a non-woven backing

Szerokość

± 130 cm, ± 51 inches

Gramatura

± 230 gr/m², ± 10 oz/yd¹

Odporność ogniowa

EN 13501 , B, s1 - d0

ASTM E84 , Pass, A

IMO 2010 FTP part 2-5 , Pass

Odporność na działanie światła

ISO 105-B02

6 (scale 1-8)

AATCC 16.2 opt. 1 or 3 / FTM 191A, meth. 5660

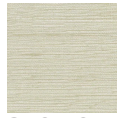
4.5 (scale 1-5)

Etykiety

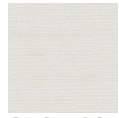


Sinkiang

2105.01 – 2105.09



2105.01



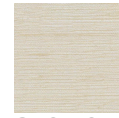
2105.02



2105.03



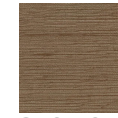
2105.04



2105.05



2105.06



2105.07



2105.08



2105.09