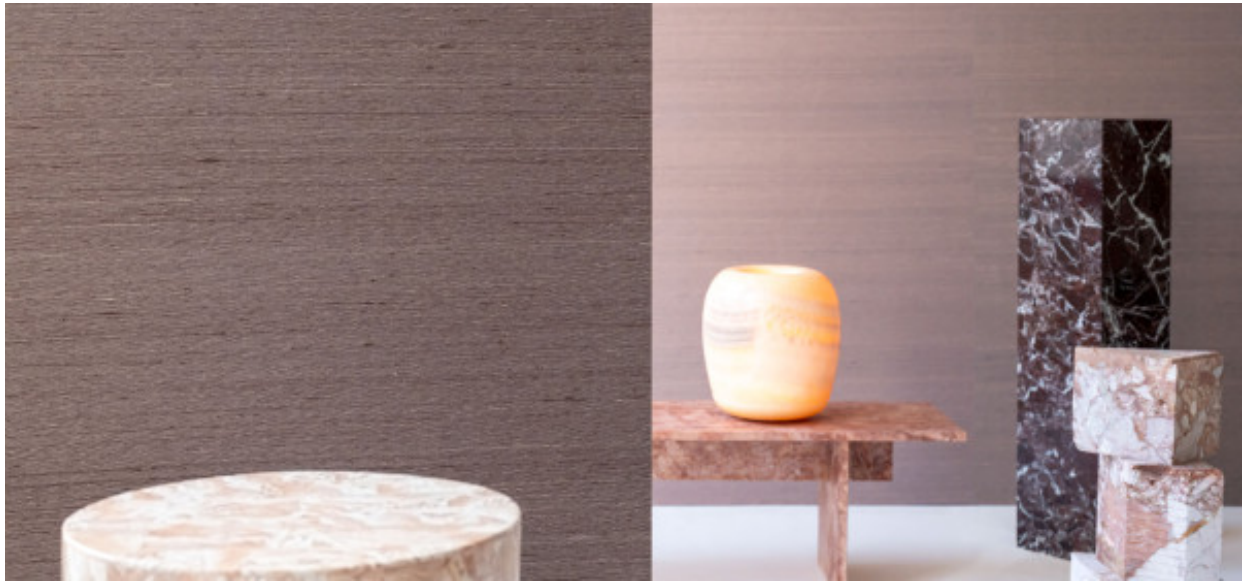


# Sinkiang

2105.01 – 2105.09



## Produkt

**Wandbekleidung**

## Beschreibung

**Wandbekleidung aus 100 Prozent grober Seide mit einer matten, zweifarbigen, ungleichmäßigen und handgefertigten Optik durch die Verwendung eines Schussgarns mit Fadenverdickungen**

## Zusammensetzung

**100% silk on a non-woven backing**

## Breite

**± 130 cm, ± 51 inches**

## Gewicht

**± 230 gr/m<sup>2</sup>, ± 10 oz/yd<sup>1</sup>**

## Brandschutzklasse

**EN 13501 , B, s1 - d0**

**ASTM E84 , Pass, A**

**IMO 2010 FTP part 2-5 , Pass**

## Lichteinheit

**ISO 105-B02**

6 (scale 1-8)

**AATCC 16.2 opt. 1 or 3 / FTM 191A, meth. 5660**

4.5 (scale 1-5)

## Labels



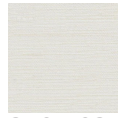
# Sinkiang

2105.01 – 2105.09

---



2105.01



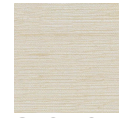
2105.02



2105.03



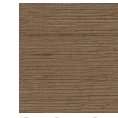
2105.04



2105.05



2105.06



2105.07



2105.08



2105.09