

Sila

1109.01 - 1109.25



Produit

Revêtement mural

Description

Structure en lin fin bicolore, non directionnel, avec un éclat subtil

Composition

Couche vinyle, impression au moyen d'encre à base d'eau, support en coton

Largeur

± 130 cm, ± 51 inches

Poids

± 350 gr/m², ± 15 oz/yd²

Absorption acoustique

ISO 354, alpha w

0.10

ASTM C423, nrc

0.10

Non feu

EN 13501 , B, s1 - d0

ASTM E84 , Pass, A

IMO 2010 FTP part 2-5 , Pass

Solidité lumière

ISO 105-B02

7 (scale 1-8)

Étiquettes



vinyl ^{plus}
COMMITTED TO
SUSTAINABLE DEVELOPMENT



Sila

1109.01 - 1109.25



1109.04



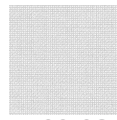
1109.05



1109.06



1109.07



1109.08



1109.09



1109.10



1109.11



1109.12



1109.13



1109.14



1109.15



1109.16



1109.17



1109.18



1109.19



1109.20



1109.21



1109.22



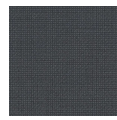
1109.23



1109.24



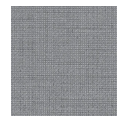
1109.25



1109.01



1109.02



1109.03