

Nirmala

2623.00 – 2623.16



Produkt

Okleina ścienna

Opis

Szorstka, jedwabna, melanzowa okleina ścienna o matowym, dwukolorowym, nieregularnym i ręcznie wykonanym wyglądzie dzięki zastosowaniu poziomej przędzy

Skład

80% silk / 20% recycled polyester on a paper backing

Szerokość

± 110 cm, ± 43 inches

Gramatura

± 210 gr/m², ± 7 oz/yd¹

Odporność ogniowa

EN 13501 , B, s1 - d0

ASTM E84 , Pass, A

Odporność na działanie światła

ISO 105-B02

5-7 (scale 1-8)

Etykiety

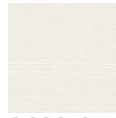


Nirmala

2623.00 – 2623.16



2623.00



2623.01



2623.02



2623.03



2623.04



2623.05



2623.06



2623.07



2623.08



2623.09



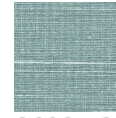
2623.10



2623.11



2623.12



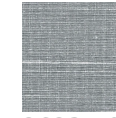
2623.13



2623.14



2623.15



2623.16