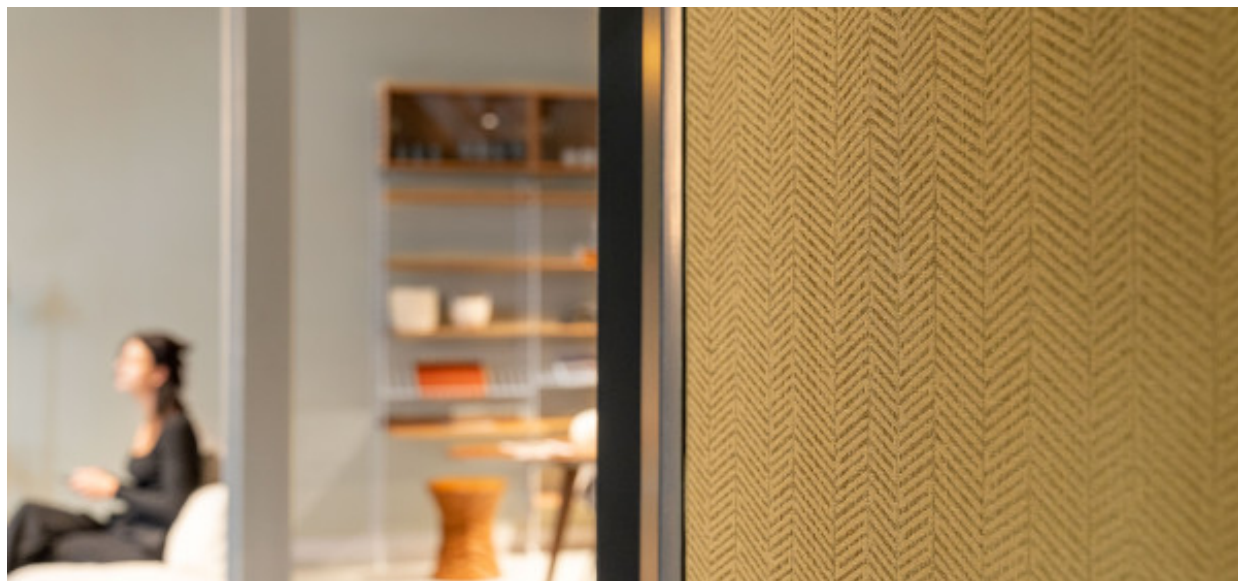


Granby

1110.01 - 1110.09



Produto

Revestimento mural

Descrição

Estrutura listada em espinha de peixe de aparência fosca

Composição

Camada vinílica estampada com tintas à base de água e base de algodão

Largura

± 130 cm, ± 51 inches

Peso

± 440 gr/m², ± 18 oz/yd²

Absorção acústica

ISO 354, alpha w

0.10

ASTM C423, nrc

0.10

Resistência ao fogo

EN 13501 , B, s2 - d0

ASTM E84 , Pass, A

NFPA 286 , Pass

Resistência à luz

ISO 105-B02

7 (scale 1-8)

Marcas de qualidade



Granby

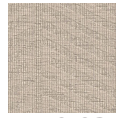
1110.01 - 1110.09



1110.01



1110.02



1110.03



1110.04



1110.05



1110.06



1110.07



1110.08



1110.09