

Escalin

2621.50 – 2621.54



Prodotto

Rivestimenti murali

Descrizione

Tessuto in lino effetto moiré a onde orizzontali

Composizione

94% lino / 6% poliestere su un supporto in carta

Larghezza

± 137 cm, ± 54 inches

Peso

± 401 gr/m², ± 18 oz/yd¹

Resistenza al fuoco

EN 13501 , B, s2 - d0

ASTM E84 , Pass, A

Etichette



Escalin

2621.50 – 2621.54



2621.54



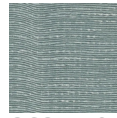
2621.53



2621.52



2621.51



2621.50