

Ellis

8079.01 - 8079.13



Produkt

Vorhangstoffe

Beschreibung

Weiches, garngefärbtes Mischgewebe mit einem unregelmäßigen zweifarbigen Effekt

Zusammensetzung

100% schwer entflammbares Polyester

Breite

± 300 cm, ± 118 inches

Gewicht

± 795 gr/m, ± 26 oz/yd¹

Schallabsorption

ISO 354, alpha w

0.80 (pleated)

Visueller und thermischer Komfort

EN 410/EN 14501

Test available

Brandschutzklasse

NFPA 701 (meth. 1 or 2) , Pass

EN 13773 , Class 1

BS 5867-2 , Type C

NF P 92/503-507 , M1

DIN 4102 , B1

Übereinstimmung , Pass

UNI VF 8456-8457 , Classe 1

CAN/ULC S109 , Pass

IMO 2010 FTP part 7 , Pass

Farbechtheit

ISO 105-X12

wet 4-5 (scale 1-5) / dry 4-5 (scale 1-5)

AATCC 8 (solids)

wet 5 (scale 1-5) / dry 5 (scale 1-5)

Lichtechtheit

ISO 105-B02

6 (scale 1-8)

AATCC 16.2 option 1 or 16.3 opt 3

4.5 (scale 1-5)

Schiebewiderstand

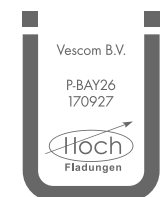
ISO 13936-2

warp 3.3 mm / weft 3.3 mm

ASTM D434

warp 47 lbs / weft 47 lbs

Labels



Baustoffklasse schwerentflammbar
DIN 4102, B1

Pflege & Instandhaltung



Ellis

Schürmprägung

Strickmaß 70x70 cm / weft -2.9%



8079.01



8079.02



8079.03



8079.04



8079.05



8079.06



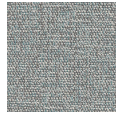
8079.07



8079.08



8079.09



8079.10



8079.11



8079.12



8079.13