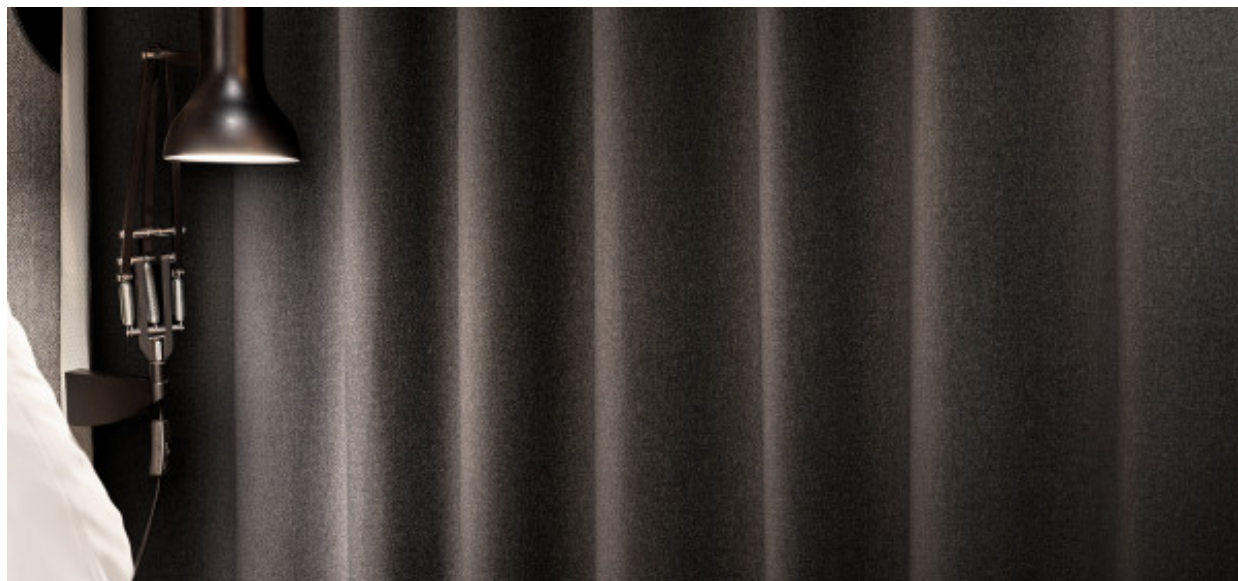


# Elba

8069.01 - 8069.20



## Produkt

**Tkaniny zasłonowe**

## Opis

**Zaciemniająca tkanina zasłonowa  
przypominająca strukturalny melanz**

## Skład

**100% flame retardant polyester acrylic coating**

## Szerokość

**± 277 cm, ± 109 inches**

## Gramatura

**± 1075 gr/m, ± 35 oz/yd<sup>1</sup>**

## Współczynnik pochłaniania dźwięku

**ISO 354, alpha w**

0.35

## Komfort Wizualny & Termiczny

**EN 410/EN 14501**

Test available

**AATCC 148**

Test available

## Odporność ognia

**NFPA 701 (meth. 1 or 2) , Pass**

**EN 13773 , Class 1**

**BS 5867-2 , Type B**

**DIN 4102 , B1**

**Übereinstimmung , Pass**

**UNI VF 8456-8457 , Classe 1**

**CAN/ULC S109 , Pass**

**IMO 2010 FTP part 7 , Pass**

## Odporność na wycieranie

**ISO 105-X12**

wet 4-5 (scale 1-5) / dry 4-5 (scale 1-5)

**AATCC 8 (solids)**

wet 5 (scale 1-5) / dry 5 (scale 1-5)

## Odporność na działanie światła

**ISO 105-B02**

5 (scale 1-8)

**AATCC 16.2 option 1 or 16.3 opt 3**

2.5 (scale 1-5)

## Wytrzymałość szwów

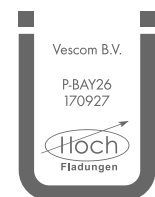
**ASTM D434**

warp 44 lbs / weft 49.5 lbs

## Etykiety



USCG -  
EU MRA  
0038



Baustoffklasse schwerentflammbar  
DIN 4102, B1

## Pielęgnacja & Konserwacja



## Kurczliwość

Shrinkage 30° warp -0.9% / weft -0.6%

Shrinkage 70° warp -1.5% / weft -1.2%

# Elba

8069.01 - 8069.20

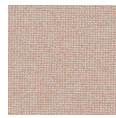
---



8069.04



8069.05



8069.06



8069.07



8069.08



8069.09



8069.10



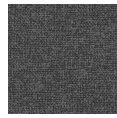
8069.11



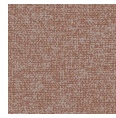
8069.12



8069.13



8069.14



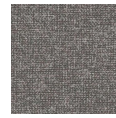
8069.15



8069.16



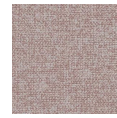
8069.17



8069.18



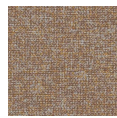
8069.19



8069.20



8069.01



8069.02



8069.03