

Casalin

2620.50 – 2620.59



Produkt

Okleina ścienna

Opis

Rustykalny wielobarwny melanż lnu, bawełny i poliestru z efektem połysku

Skład

60% len / 21% bawełna / 19% poliester na nośniku papierowym

Szerokość

± 137 cm, ± 54 inches

Gramatura

± 445 gr/m², ± 20 oz/yd¹

Odporność ogniowa

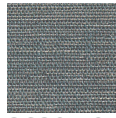
**EN 13501 , B, s2 - d0
ASTM E84 , Pass, A**

Etykiety

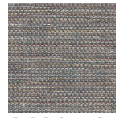


Casalin

2620.50 – 2620.59



2620.59



2620.58



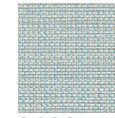
2620.57



2620.56



2620.55



2620.54



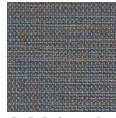
2620.53



2620.52



2620.51



2620.50